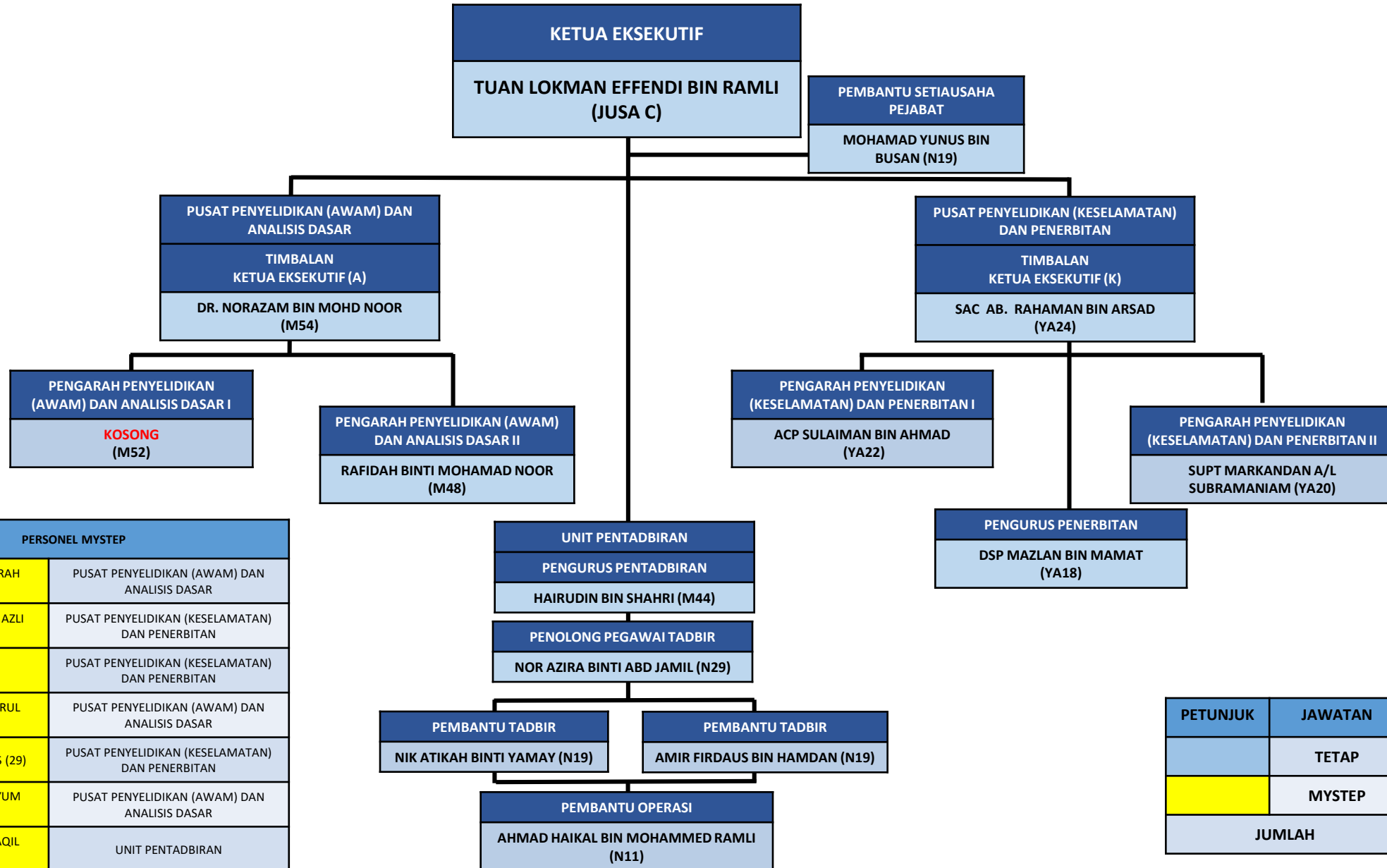


CARTA ORGANISASI IPSOM



PERSONEL MYSTEP	
SITI HUMAIRAH AZ-ZAHRAH BINTI ROSE EFENDI (41)	PUSAT PENYELIDIKAN (AWAM) DAN ANALISIS DASAR
NORAFINA BINTI MOHD AZLI (41)	PUSAT PENYELIDIKAN (KESELAMATAN) DAN PENERBITAN
NUR ADILAH LIYANA BT. ARIFFIN (29)	PUSAT PENYELIDIKAN (KESELAMATAN) DAN PENERBITAN
KHALED REDZA BIN BADRUL HISHAM (29)	PUSAT PENYELIDIKAN (AWAM) DAN ANALISIS DASAR
MOHD AFIFY BIN YUNUS (29)	PUSAT PENYELIDIKAN (KESELAMATAN) DAN PENERBITAN
NUR MUHAMMAD QAYYUM BIN MOHD KAMIL (29)	PUSAT PENYELIDIKAN (AWAM) DAN ANALISIS DASAR
MUHAMMAD AMSYAR AQIL BIN BUSTAMAN (19)	UNIT PENTADBIRAN

PETUNJUK	JAWATAN	JUMLAH
	TETAP	14
	MYSTEP	7
JUMLAH		21